

Das dänische Königshaus



König Christian X †



Herzogin Alexandrine von Mecklenburg-Schwerin †



König Frederik von Dänemark †



Ingrid von Schweden †



Schloss Amalienborg



Benedikte Prinzessin zu Sayn-Wittgenstein-Berleburg



Anne-Marie von Griechenland



Königin Margrethe II



Graf Henri de Laborde de Monpezat †



Mary Donaldson



Kronprinz Frederik



Prinz Joachim



Alexandra Manley



Prinz Christian zu Dänemark



Prinzessin Isabella zu Dänemark



Prinzessin Josephine von Dänemark



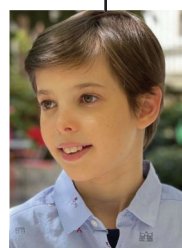
Prinz Vincent von Dänemark



Prinz Nikolai von Dänemark



Prinz Felix zu Dänemark



Prinz Henrik von Dänemark



Prinzessin Athena von Dänemark



Marie Cavellier

Das dänische Königshaus ist eine der ältesten Monarchien der Welt. Es lässt sich bis zu den Wikingern zurückverfolgen. Königin Margarethe II ist seit 500 Jahren die erste Frau auf dem Thron, es wurde 1953 ein Gesetz erlassen, welches es ihr ermöglichte, Königin zu werden. Die Königsfamilie hat ihren Hauptsitz auf Schloss Amalienborg, welches im Zentrum Kopenhagen, liegt. Die Anwesenheit der Königin wird durch die gehisste Flagge gezeigt. Die Krone wird immer an den oder die erstgeborene des derzeitigen Königs oder Königen weitergegeben, somit wird erst Kronprinz Frederik und danach sein erstgeborener Sohn Prinz Christian die Krone erben.